



AOC « MUSCADET SEVRE ET MAINE »
DENOMINATIONS GEOGRAPHIQUES COMPLEMENTAIRES « CHATEAU-THEBAUD »,
« GOULAINES », « MONNIERES - SAINT-FIACRE », « MOUZILLON – TILLIERES »

Avis de consultation publique

Lors de sa session du 7 septembre 2016, le Comité National des appellations d'origine relatives aux vins et aux boissons alcoolisées et des eaux de vie de l'INAO a décidé la mise en consultation publique des projets d'aires géographiques des dénominations géographiques suivantes, complémentaires à l'AOC « Muscadet Sèvre et Maine » :

« **Château-Thébaud** », « **Goulaines** », « **Monnières – Saint-Fiacre** », « **Mouzillon – Tillières** »

Ces aires géographiques concernent 13 communes ou parties de communes des départements de la Loire-Atlantique et de Maine-et-Loire :

Dénomination « Château-Thébaud » :

Le projet d'aire géographique comprend les 3 parties* de communes suivantes du département de la Loire-Atlantique :

Commune de Château-Thébaud : sections 0A, 0B, 0C, D1 (partie), G1 (partie), 0H (partie), AB.

Commune de Maisdon-sur-Sèvre : sections BO, BP, BR, BS, BT, BV, BW, BX, BY.

Commune de Vertou : sections CT, CV, CW, DE, DH, DI, DK, DL.

Dénomination « Goulaines » :

Le projet d'aire géographique comprend les 6 parties* de communes suivantes du département de la Loire-Atlantique :

Commune de La Chapelle-Heulin : sections AB, AC, AD, AE, AH, AI, AK, AL, AM, AN, AO, AP, AR, AS, AV, AX, BE (partie), BH, BI, BK, BL, BO, BP, BR, BS, BT, BV, BW, BX, ZA, ZB, ZC, ZD, ZE, ZH, ZI, ZK, ZL (partie), ZM (partie).

Commune de Haute-Goulaines : sections 0B, 0C, AB (partie), AI, AK, AL, AM, AN, AY, AZ, BA, BB, BC, BD, BE, BH, BI, BK, BL, BM, BN, BO, BP, BT, BV, BW, BX, BY, BZ, CM, ZA, ZB.

Commune du Landreau : sections AB, AC, AD, AE, AH, AI, AK, AS, AT, AV, AW, AX, AY, AZ, BC, BD, BE, BH, BI, BK, BL, BM, BN, BO, BP, BR, BS, BT, BV, BW, BX, BY, BZ, CD, CE, CH, CI, CK, CL, CM, CN, CO, CP, CR, CS, CT, CV, CW, CX.

Commune du Loroux-Bottereau : sections AB, AC, AD, AH, AI, AK, AL, AM, AN, AO, AS (partie), AT, BM, BN, BO, BP, BR, BS, BT, BV, BW, BX, BY, BZ, CD, CE, CH, CI, CK, CL, CM, CN, CO, CP, CR, CS, CT, CV, CW, CX, CY, CZ, DE, DH, DI, DK, DL, DM, DN, DO, DP, DR, DS, DT, DV, DW, DX, DY, DZ, ZA, ZB, ZC, ZD, ZE, ZH, ZI, ZK, ZL, ZM.

Commune de Saint-Julien-de-Concelles : sections AD, AE, XA, YH, I, YK, YL, YM, YN, YO, YP, YR, YS, YT, YV, YW, YX, ZE.

Commune de Vallet : sections AB, AC, AD, AE, AH, AI, EX, HL, HM, HN, HO, HP, HR, HS, HT, HV, HW, HX, HY, HZ, IK, IL, WP, WS, WT, ZA, ZB, ZC, ZD, ZE, ZM.

Dénomination « Monnières – Saint-Fiacre » :

Le projet d'aire géographique comprend la commune et les 2 parties* de communes suivantes du département de la Loire-Atlantique :

Commune de Maisdon-sur-Sèvre : sections AB, AC, AD, AE, AH, AI, AK, AL, AM, AN, AO, AP, AR, AS, AT, AV, AW, AX, AY, CD, CE, CH, CI.

Commune de Monnières : sections AB, AC, AD, AE, AH, AI, AL (partie), AM, AN (partie), AO, AS, AV, AW, AX, AY, BC, BD, BE, BH, BI, BK, BL, YA, YB, YC, YD, YE, YH, YI, YK, YL, YM, YN, YO, YP, YR, YS, YT, ZA, ZB, ZC, ZD, ZE, ZH, ZI, ZK, ZL (partie), ZO (partie), ZP, ZR, ZT (partie), ZV (partie) , ZW, ZX, ZY.

Commune de Saint-Fiacre-sur-Maine : en totalité.

Dénomination « Mouzillon – Tillières » :

Le projet d'aire géographique comprend les 3 parties* de communes suivantes :

Département de la Loire-Atlantique :

Commune de Mouzillon : sections AB, AC, AD, AE, AH, AI, AK, AL, AM, AN, AO, AP, AR, AS, AT, AV, AW, AX, AY, AZ, BC, BX, BY, BZ, CD, CE, CH, CK, CL, CM, CN, ZA.

Commune de Vallet : sections WC, WD, WL, XB, XC, XD, XE, XH, XI, XK, XL, XM, XN, XO, XP, XR, XS, XT, XV, XW, YO, YP, YV, YW, YX.

Département de Maine-et-Loire :

Commune de Sèvremoine : partie du territoire communal correspondant à une partie de la commune déléguée de Saint-Crespin-sur-Moine : section 0A (partie) et à une partie de la commune déléguée de Tillières : sections 0C (partie), 0D, ZA.

Le dossier complet est consultable au site gestionnaire de l'INAO, 16 rue du Clon, 49000 ANGERS, et au siège de l'ODG, Syndicat de Défense des AOC Muscadet, Château de la Frémoire, 44120 VERTOU.

* Pour les communes retenues en partie, les plans des tracés des aires géographiques sont déposés dans les mairies concernées et consultables au site INAO d'Angers ou sur www.inao.gouv.fr.

La consultation se déroulera du 31/10/2016 au 31/12/2016 inclus.

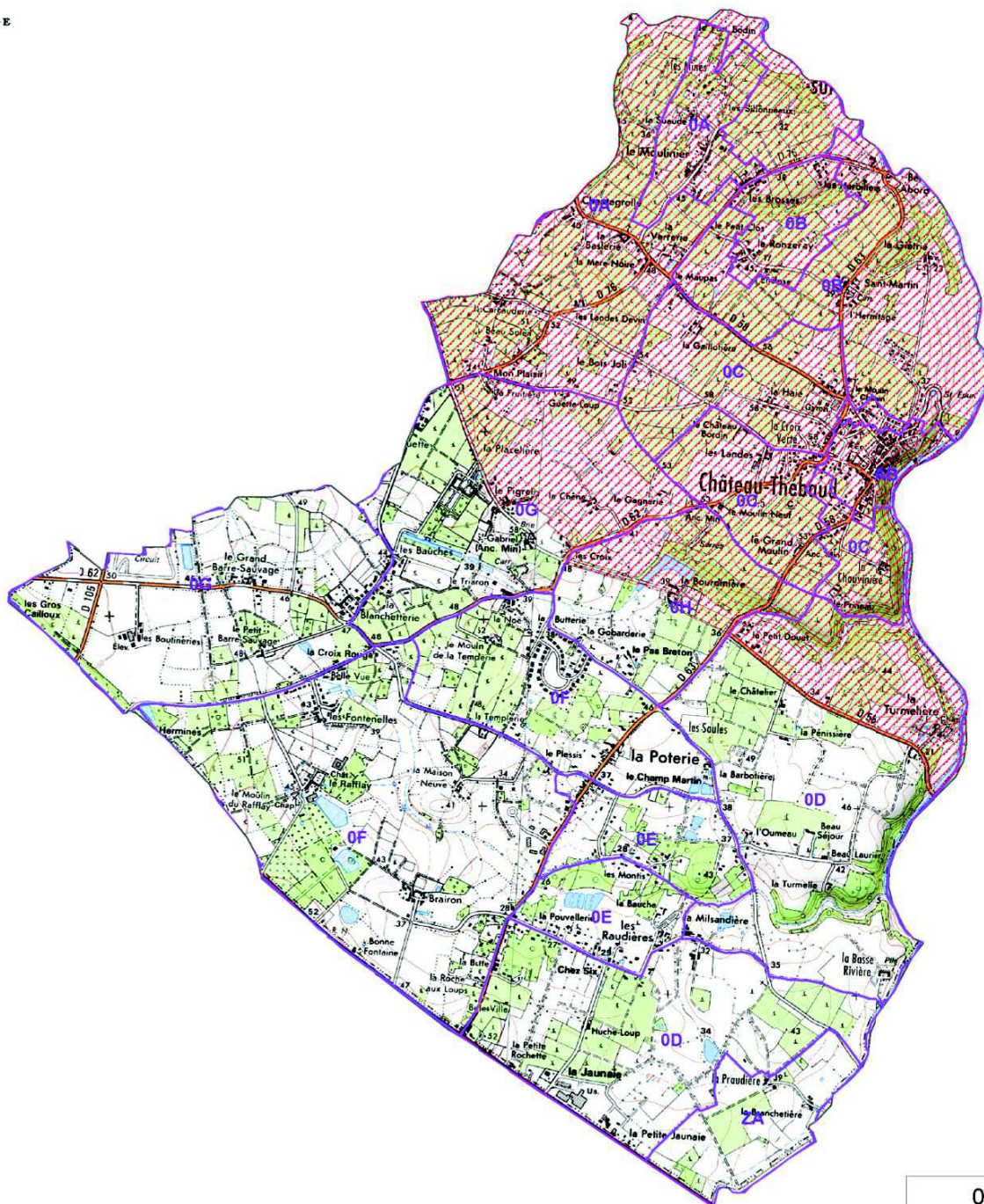
Dans cet intervalle, toute personne physique ou morale ayant un intérêt légitime dans le dossier pourra formuler des réclamations par courrier recommandé auprès de l'Institut national de l'origine et de la qualité, à l'adresse suivante :

INAO
16 rue du Clon
49000 ANGERS



INSTITUT NATIONAL
DE L'ORIGINE ET DE
LA QUALITE

CONSULTATION PUBLIQUE
Projet d'aire géographique
AOC Muscadet Sèvre-et-Maine suivie de la dénomination "Château-Thébaud"



Sources : INAO, IGN 2015

Légende

- Limites de section
- Projets d'aire géographique :
- AOC Muscadet Sèvre-et-Maine "Château-Thébaud"

Classement en partie
Aire géographique
AOC Muscadet Sèvre-et-Maine suivie de la dénomination "Château-Thébaud"
Commune de Château-Thébaud (44037)

AVIS DE CONSULTATION PUBLIQUE

Lors de sa session du 7 septembre 2016, le comité national des appellations d'origine relatives aux vins et aux boissons alcoolisées, et eaux-de-vie de l'INAO a décidé de la mise en consultation publique de l'aire géographique de l'AOC : "Muscadet Sèvre-et-Maine" suivie des dénominations géographiques complémentaires "Château-Thébaud", "Goulaine", "Monnières - Saint-Fiacre" et "Mouzillon - Tillières".

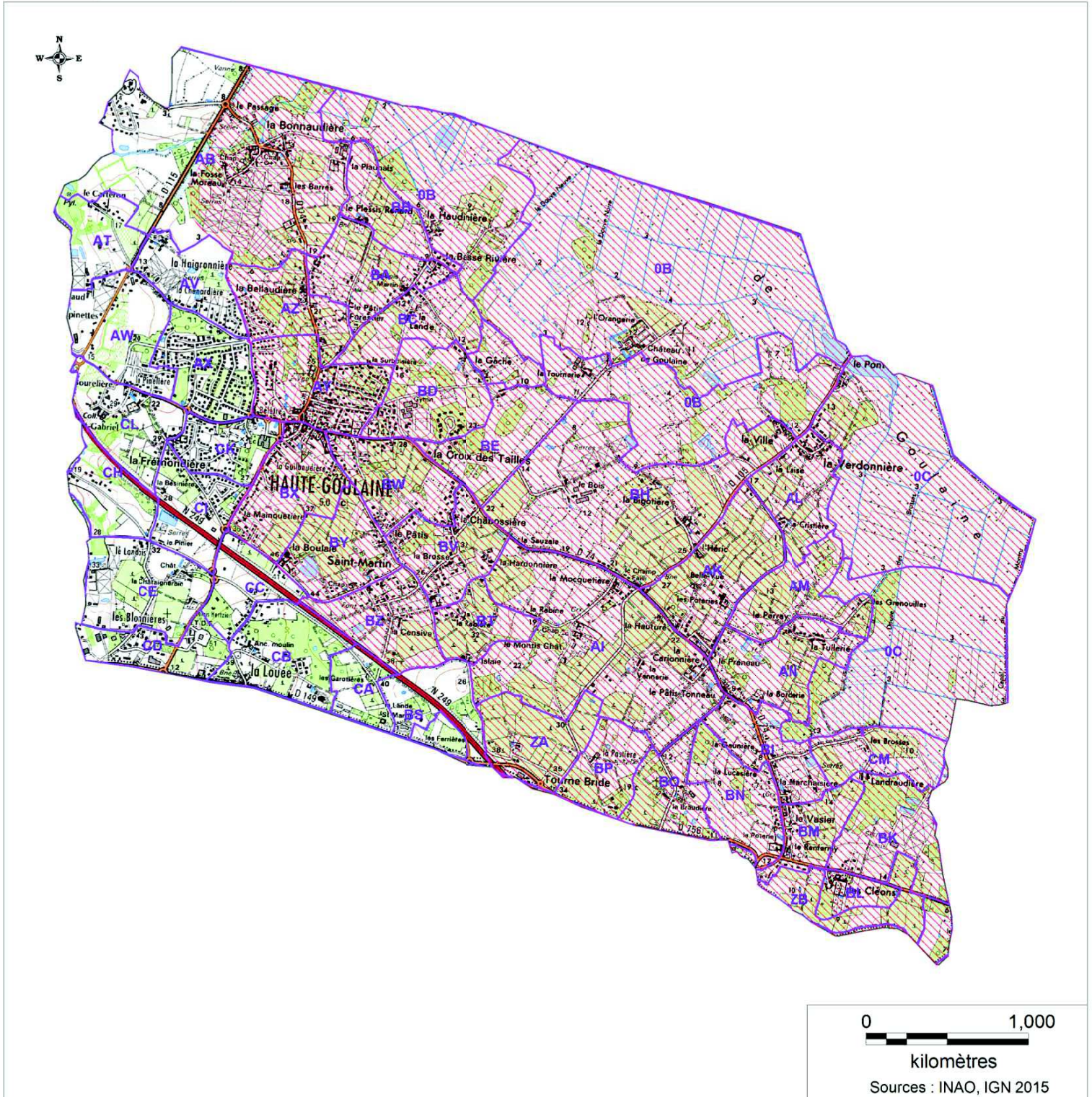
Le dossier complet est consultable à l'INAO d'Angers - 16 rue du Clon 49000 ANGERS - Tel : 02 41 87 33 36
et au siège de l'ODG - Château de la Frémoire 44 120 VERTOU Tel : 02 40 80 14 91

La consultation se déroulera du 31/10/2016 au 31/12/2016. Dans l'intervalle, toute personne intéressée pourra formuler des réclamations par courrier recommandé auprès de l'institut national de l'origine et de la qualité à l'adresse suivante : 16 rue du Clon 49000 ANGERS



INSTITUT NATIONAL
DE L'ORIGINE ET DE
LA QUALITÉ

CONSULTATION PUBLIQUE
Projet d'aire géographique
AOC Muscadet Sèvre-et-Maine suivie de la dénomination "Goulaine"



Légende

- Limites de section
- Projet d'aire géographique
- AOC Muscadet Sèvre-et-Maine "Goulaine"

Classement en partie
Aire géographique
AOC Muscadet Sèvre-et-Maine suivie de la dénomination "Goulaine"
Commune de Haute-Goulaine (44071)

AVIS DE CONSULTATION PUBLIQUE

Lors de sa session du 7 septembre 2016, le comité national des appellations relatives aux vins et aux boissons alcoolisées, et eaux-de-vie de l'INAO a décidé de la mise en consultation publique de l'aire géographique de l'AOC : "Muscadet Sèvre-et-Maine" suivie des dénominations géographiques complémentaires "Château-Thébaud", "Goulaine", "Monnières - Saint-Fiacre" et "Mouzillon - Tillières".

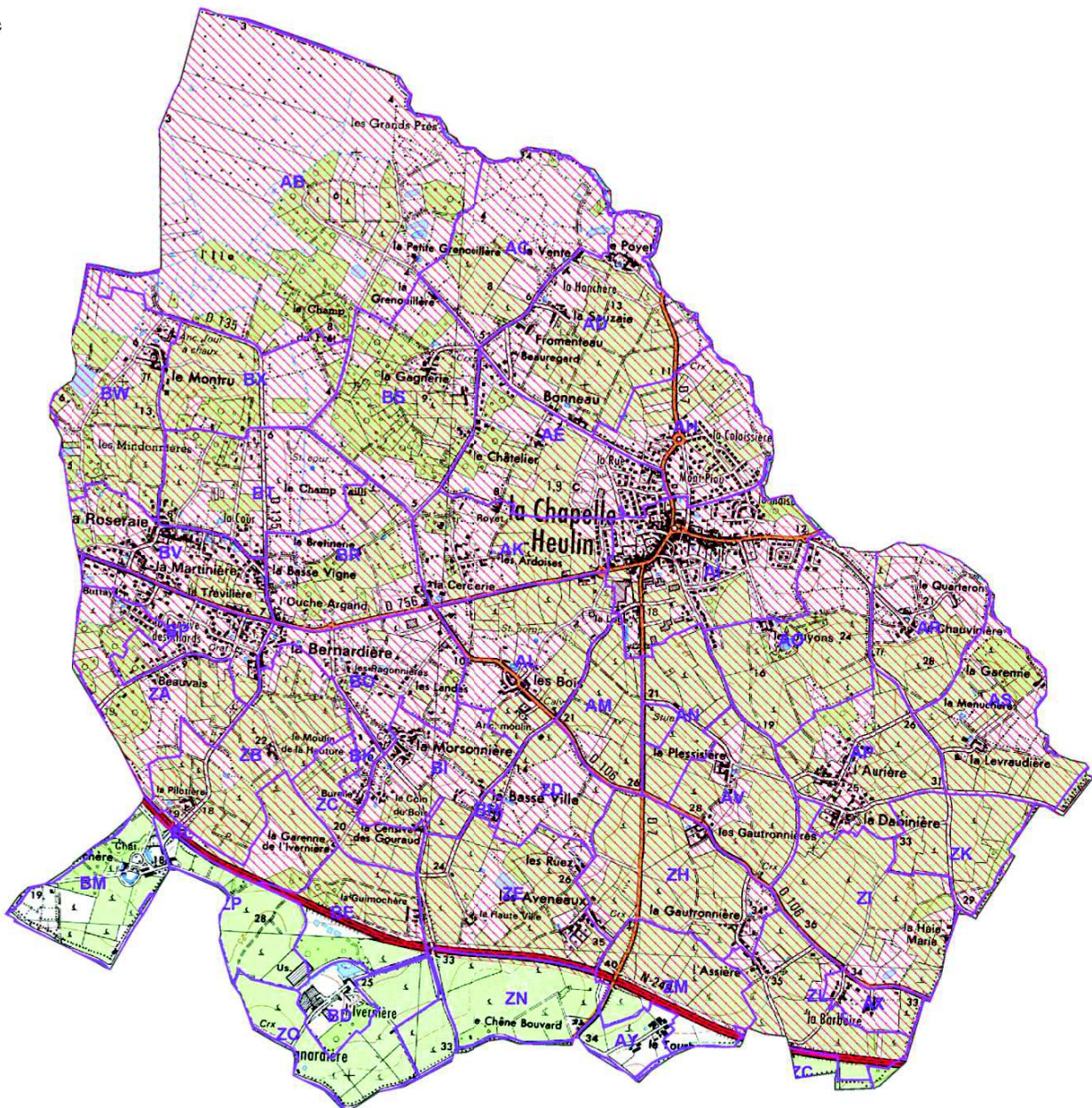
Le dossier complet est consultable à l'INAO d'Angers - 16 rue du Clon 49000 ANGERS - Tel : 02 41 87 33 36
et au siège de l'ODG - Château de la Frémoire 44 120 VERTOU Tel : 02 40 80 14 91

La consultation se déroulera du 31/10/2016 au 31/12/2016. Dans l'intervalle, toute personne intéressée pourra formuler des réclamations par courrier recommandé auprès de l'institut national de l'origine et de la qualité à l'adresse suivante : 16 rue du Clon 49000 ANGERS



INSTITUT NATIONAL
DE L'ORIGINE ET DE
LA QUALITÉ




CONSULTATION PUBLIQUE
Projet d'aire géographique
AOC Muscadet Sèvre-et-Maine suivie de la dénomination "Goulaine"



0 1,000
kilomètres

Sources : INAO, IGN 2015

Légende

-  Limites de section
-  Projet d'aire géographique
-  AOC Muscadet Sèvre-et-Maine "Goulaine"

Classement en partie
Aire géographique
AOC Muscadet Sèvre-et-Maine suivie de la dénomination "Goulaine"
Commune de La Chapelle-Heulin (44032)

AVIS DE CONSULTATION PUBLIQUE

Lors de sa session du 7 septembre 2016, le comité national des appellations d'origine relatives aux vins et aux boissons alcoolisées, et eaux-de-vie de l'INAO a décidé de la mise en consultation publique de l'aire géographique de l'AOC : "Muscadet Sèvre-et-Maine" suivie des dénominations géographiques complémentaires "Château-Thébaud", "Goulaine", "Monnières - Saint-Fiacre" et "Mouzillon - Tillières".

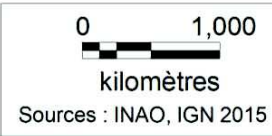
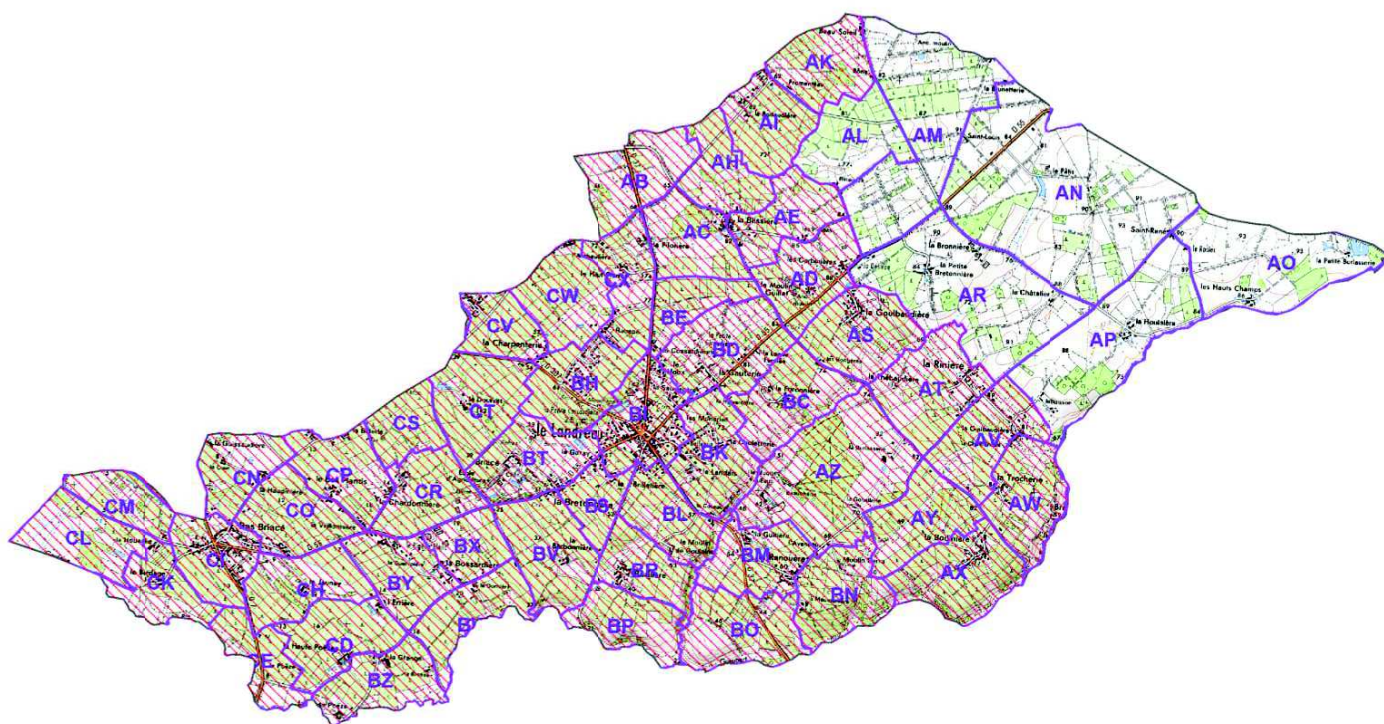
Le dossier complet est consultable à l'INAO d'Angers - 16 rue du Clon 49000 ANGERS - Tel : 02 41 87 33 36 et au siège de l'ODG - Château de la Frémoire 44 120 VERTOU Tel : 02 40 80 14 91

La consultation se déroulera du 31/10/2016 au 31/12/2016. Dans l'intervalle, toute personne intéressée pourra formuler des réclamations par courrier recommandé auprès de l'institut national de l'origine et de la qualité à l'adresse suivante : 16 rue du Clon 49000 ANGERS



INSTITUT NATIONAL
DE L'ORIGINE ET DE
LA QUALITÉ

CONSULTATION PUBLIQUE
Projet d'aire géographique
AOC Muscadet Sèvre-et-Maine suivie de la dénomination "Goulaine"



Légende

- Limites de section
- Projet d'aire géographique
- ▨ AOC Muscadet Sèvre-et-Maine "Goulaine"

Classement en partie
Aire géographique
AOC Muscadet Sèvre-et-Maine suivie de la dénomination "Goulaine"
Commune de Le Landreau (44079)

AVIS DE CONSULTATION PUBLIQUE

Lors de sa session du 7 septembre 2016, le comité national des appellations d'origine relatives aux vins et aux boissons alcoolisées, et eaux-de-vie de l'INAO a décidé de la mise en consultation publique de l'aire géographique de l'AOC : "Muscadet Sèvre-et-Maine" suivie des dénominations géographiques complémentaires "Château-Thébaud", "Goulaine", "Monnières - Saint-Fiacre" et "Mouzillon - Tillières".

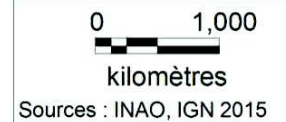
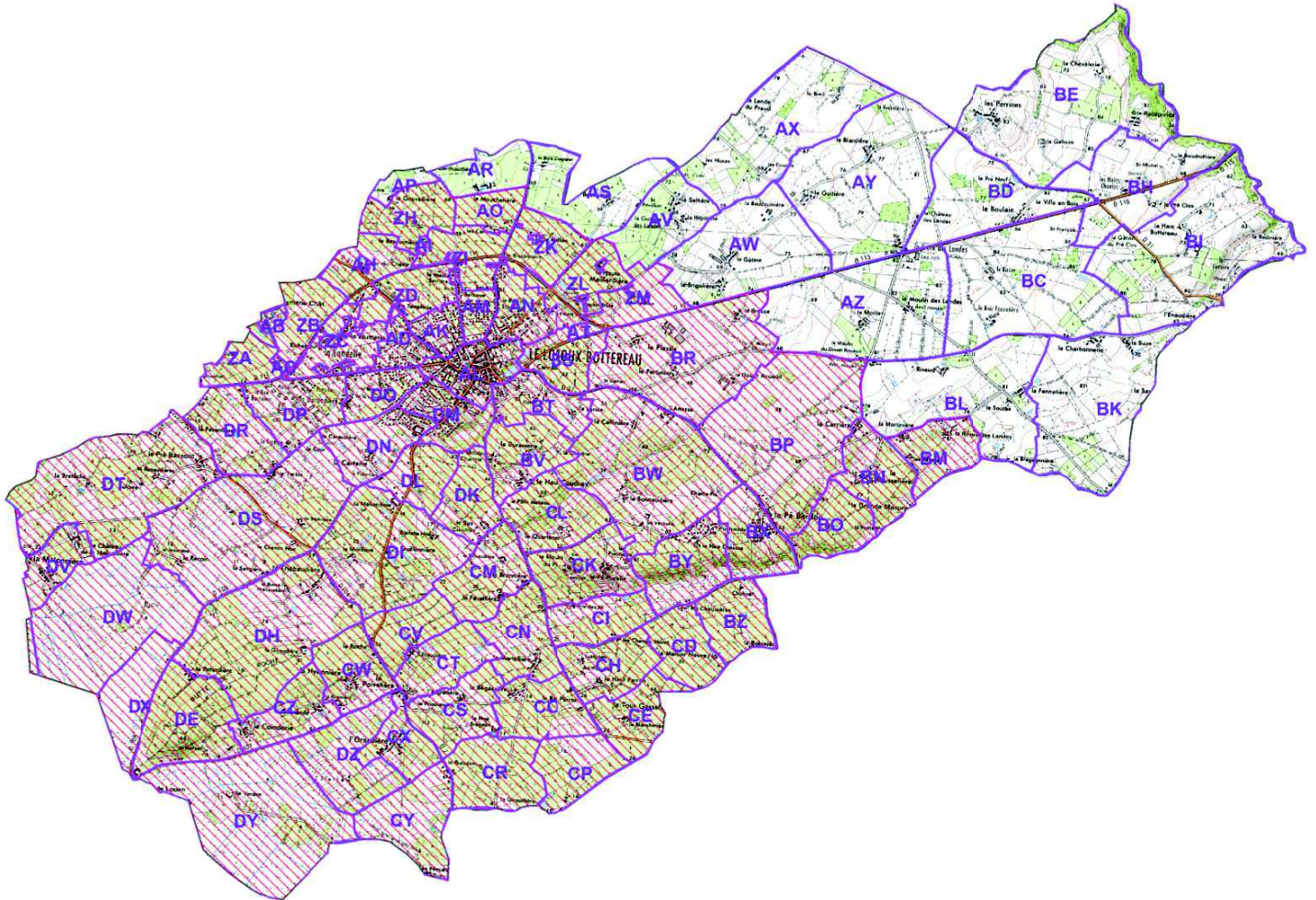
Le dossier complet est consultable à l'INAO d'Angers - 16 rue du Clon 49000 ANGERS - Tel : 02 41 87 33 36 et au siège de l'ODG - Château de la Frémoire 44 120 VERTOU Tel : 02 40 80 14 91

La consultation se déroulera du 31/10/2016 au 31/12/2016. Dans l'intervalle, toute personne intéressée pourra formuler des réclamations par courrier recommandé auprès de l'institut national de l'origine et de la qualité à l'adresse suivante : 16 rue du Clon 49000 ANGERS



INSTITUT NATIONAL
DE L'ORIGINE ET DE
LA QUALITÉ

CONSULTATION PUBLIQUE
Projet d'aire géographique
AOC Muscadet Sèvre-et-Maine suivie de la dénomination "Goulaine"



Légende

- Limites de section
- Projet d'aire géographique
- AOC Muscadet Sèvre-et-Maine "Goulaine"

Classement en partie
Aire géographique
AOC Muscadet Sèvre-et-Maine suivie de la dénomination "Goulaine"
Commune de Le Loroux-Bottereau (44084)

AVIS DE CONSULTATION PUBLIQUE

Lors de sa session du 7 septembre 2016, le comité national des appellations d'origine relatives aux vins et aux boissons alcoolisées, et eaux-de-vie de l'INAO a décidé de la mise en consultation publique de l'aire géographique de l'AOC : "Muscadet Sèvre-et-Maine" suivie des dénominations géographiques complémentaires "Château-Thébaud", "Goulaine", "Monnières - Saint-Fiacre" et "Mouzillon - Tillières".

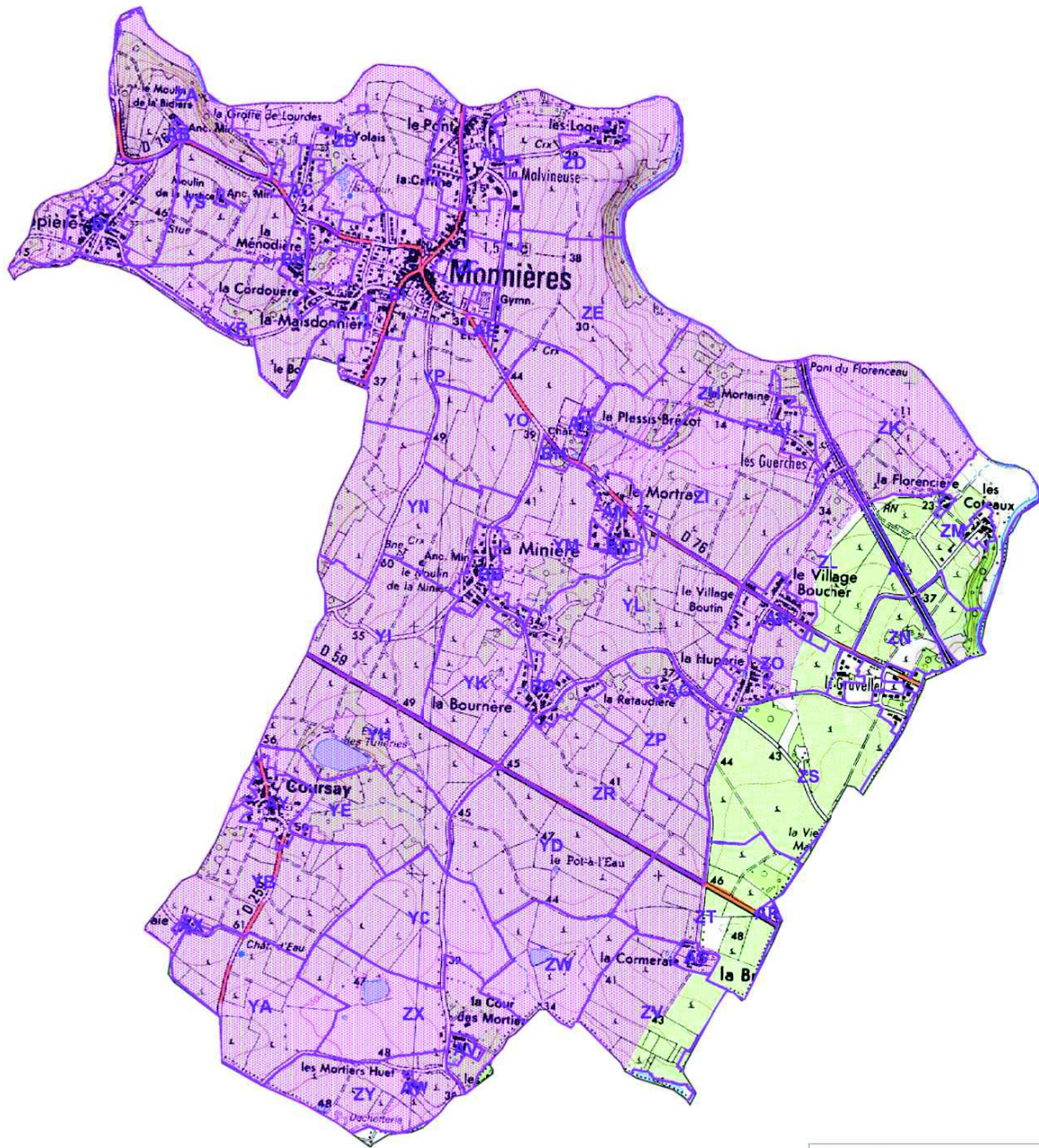
Le dossier complet est consultable à l'INAO d'Angers - 16 rue du Clon 49000 ANGERS - Tel : 02 41 87 33 36
et au siège de l'ODG - Château de la Frémoire 44 120 VERTOU Tel : 02 40 80 14 91

La consultation se déroulera du 31/10/2016 au 31/12/2016. Dans l'intervalle, toute personne intéressée pourra formuler des réclamations par courrier recommandé auprès de l'institut national de l'origine et de la qualité à l'adresse suivante : 16 rue du Clon 49000 ANGERS



INSTITUT NATIONAL
DE L'ORIGINE ET DE
LA QUALITÉ

CONSULTATION PUBLIQUE
Projet d'aire géographique
AOC Muscadet Sèvre-et-Maine suivie de la dénomination "Monnières - Saint-Fiacre"



Sources : INAO, IGN 2015

Légende

- Limites de section
- Projet d'aire géographique
- AOC Muscadet Sèvre-et-Maine "Monnières - Saint-Fiacre"

Classement en partie
Aire géographique
AOC Muscadet Sèvre-et-Maine suivie de la dénomination "Monnières - Saint-Fiacre"
Commune de Monnières (44100)

AVIS DE CONSULTATION PUBLIQUE

Lors de sa session du 7 septembre 2016, le comité national des appellations d'origine relatives aux vins et aux boissons alcoolisées, et eaux-de-vie de l'INAO a décidé de la mise en consultation publique de l'aire géographique de l'AOC : "Muscadet Sèvre-et-Maine" suivie des dénominations géographiques complémentaires "Château-Thébaud", "Goulaine", "Monnières - Saint-Fiacre" et "Mouzillon - Tillières".

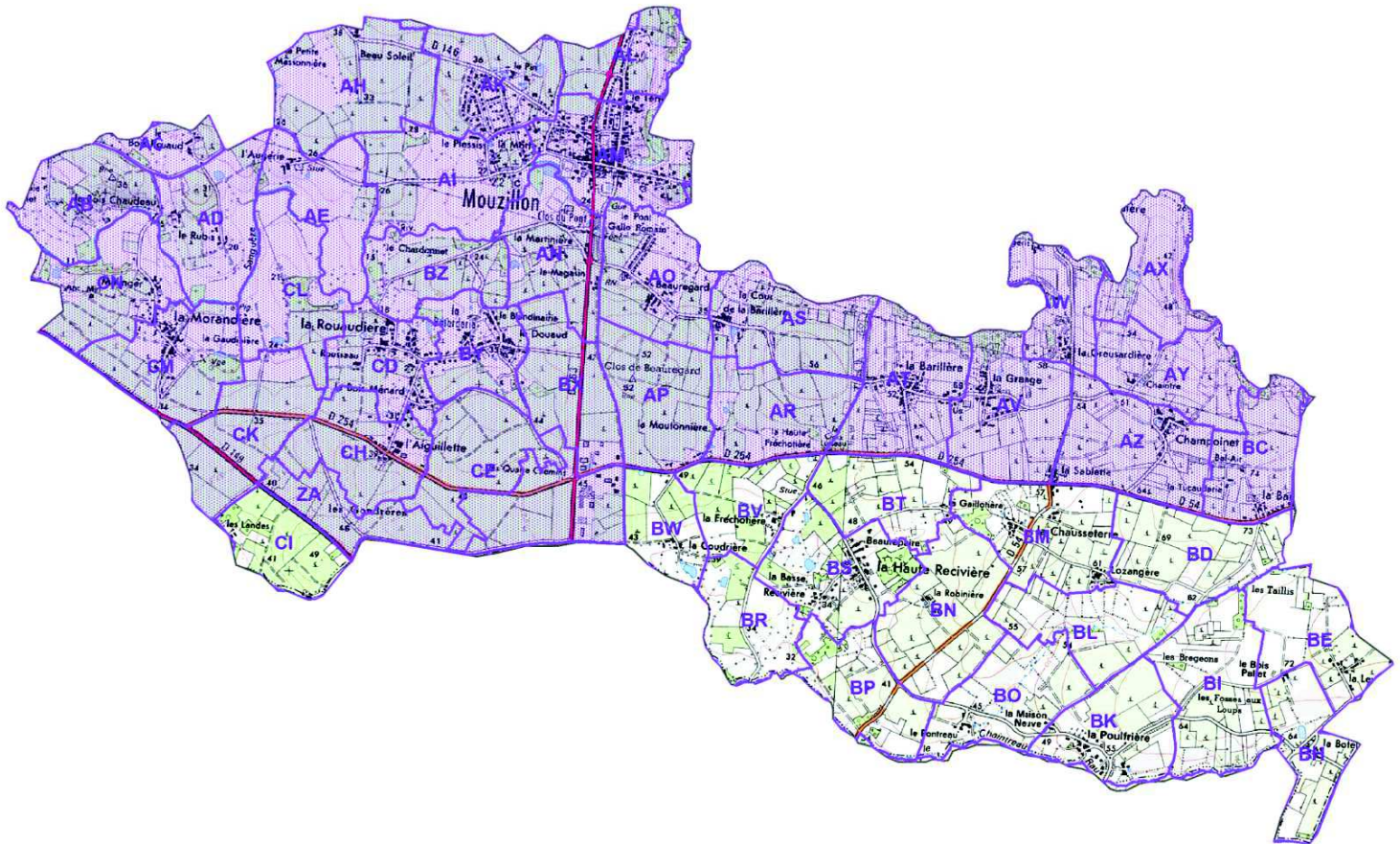
Le dossier complet est consultable à l'INAO d'Angers - 16 rue du Clon 49000 ANGERS - Tel : 02 41 87 33 36 et au siège de l'ODG - Château de la Frémoire 44 120 VERTOU Tel : 02 40 80 14 91

La consultation se déroulera du 31/10/2016 au 31/12/2016. Dans l'intervalle, toute personne intéressée pourra formuler des réclamations par courrier recommandé auprès de l'institut national de l'origine et de la qualité à l'adresse suivante : 16 rue du Clon 49000 ANGERS



INSTITUT NATIONAL
DE L'ORIGINE ET DE
LA QUALITÉ

CONSULTATION PUBLIQUE
Projet d'aire géographique
AOC Muscadet Sèvre-et-Maine suivie de la dénomination "Mouzillon - Tillières"



Sources : INAO, IGN 2015

Légende

- Limites de section
- Projet d'aire géographique
- AOC Muscadet Sèvre-et-Maine "Mouzillon - Tillières"

Classement en partie
Aire géographique
AOC Muscadet Sèvre-et-Maine suivie de la dénomination "Mouzillon - Tillières"
Commune de Mouzillon (44108)

AVIS DE CONSULTATION PUBLIQUE

Lors de sa session du 7 septembre 2016, le comité national des appellations d'origine relatives aux vins et aux boissons alcoolisées, et eaux-de-vie de l'INAO a décidé de la mise en consultation publique de l'aire géographique de l'AOC : "Muscadet Sèvre-et-Maine" suivie des dénominations géographiques complémentaires "Château-Thébaud", "Goulaine", "Monnières - Saint-Fiacre" et "Mouzillon - Tillières".

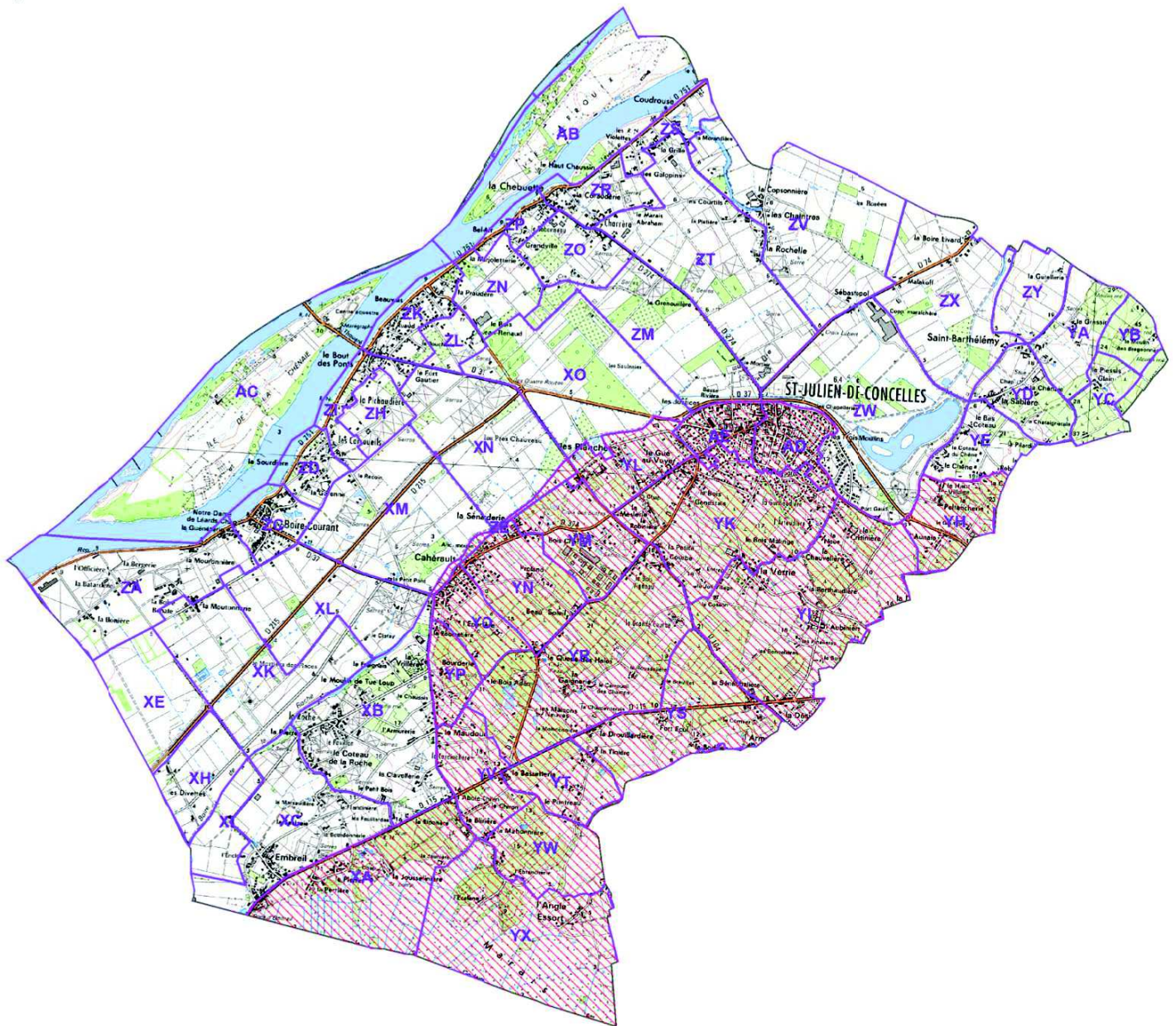
Le dossier complet est consultable à l'INAO d'Angers - 16 rue du Clon 49000 ANGERS - Tel : 02 41 87 33 36 et au siège de l'ODG - Château de la Frémoire 44 120 VERTOU Tel : 02 40 80 14 91

La consultation se déroulera du 31/10/2016 au 31/12/2016. Dans l'intervalle, toute personne intéressée pourra formuler des réclamations par courrier recommandé auprès de l'institut national de l'origine et de la qualité à l'adresse suivante : 16 rue du Clon 49000 ANGERS



INSTITUT NATIONAL
DE L'ORIGINE ET DE
LA QUALITÉ

CONSULTATION PUBLIQUE
Projet d'aire géographique
AOC Muscadet Sèvre-et-Maine suivie de la dénomination "Goulaine"



0 1,000

kilomètres

Sources : INAO, IGN 2015

Légende

Limites de section

Projet d'aire géographique

AOC Muscadet Sèvre-et-Maine "Goulaine"

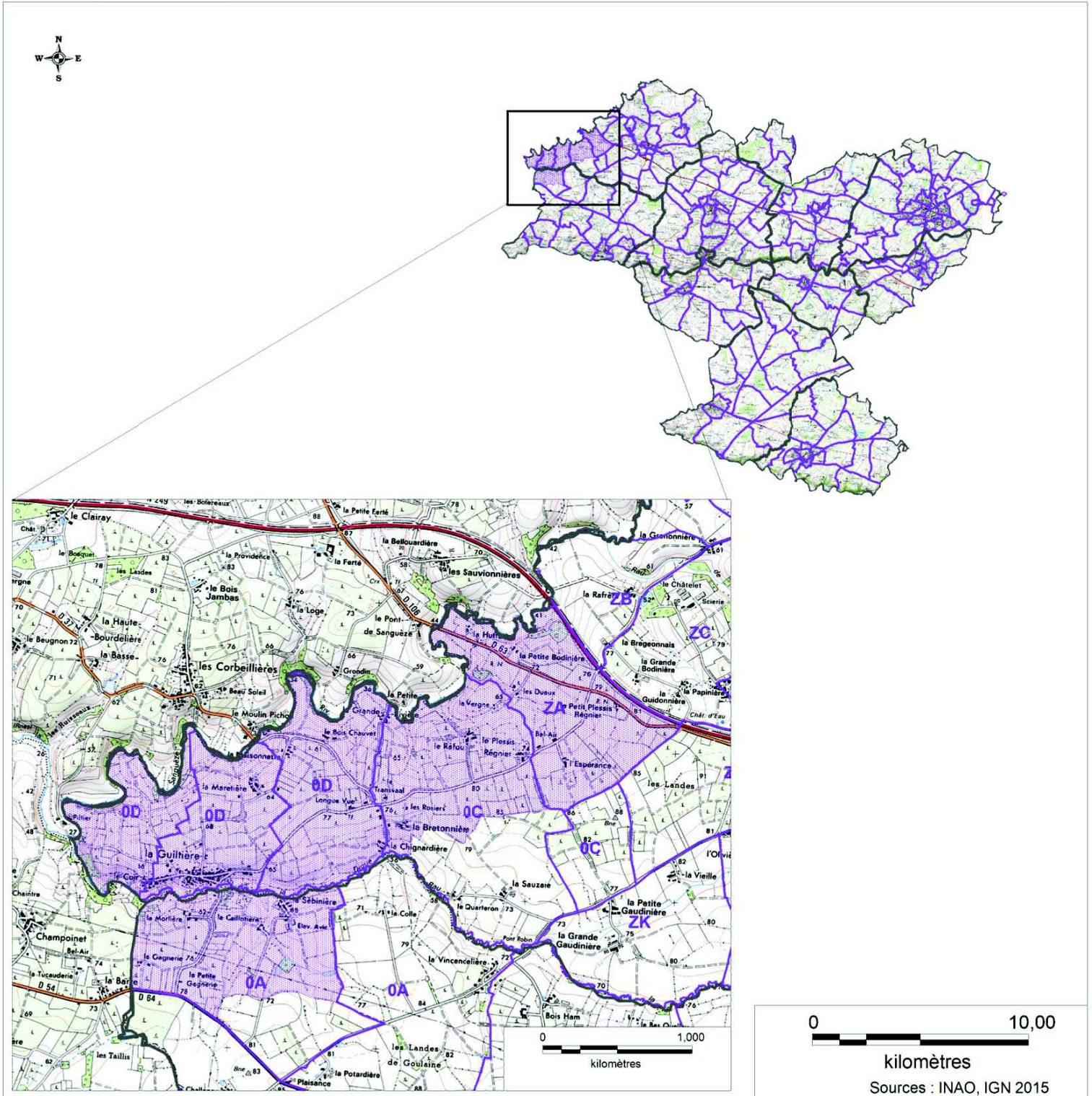
Classement en partie
Aire géographique
AOC Muscadet Sèvre-et-Maine suivie de la dénomination "Goulaine"
Commune de Saint-Julien-de-Concelles (44169)

AVIS DE CONSULTATION PUBLIQUE

Lors de sa session du 7 septembre 2016, le comité national des appellations d'origine relatives aux vins et aux boissons alcoolisées, et eaux-de-vie de l'INAO a décidé de la mise en consultation publique de l'aire géographique de l'AOC : "Muscadet Sèvre-et-Maine" suivie des dénominations géographiques complémentaires "Château-Thébaud", "Goulaine", "Monnières - Saint-Fiacre" et "Mouzillon - Tillières".

Le dossier complet est consultable à l'INAO d'Angers - 16 rue du Clon 49000 ANGERS - Tel : 02 41 87 33 36 et au siège de l'ODG - Château de la Frémoire 44 120 VERTOU Tel : 02 40 80 14 91

La consultation se déroulera du 31/10/2016 au 31/12/2016. Dans l'intervalle, toute personne intéressée pourra formuler des réclamations par courrier recommandé auprès de l'institut national de l'origine et de la qualité à l'adresse suivante : 16 rue du Clon 49000 ANGERS



Classement en partie
Aire géographique
AOC Muscadet Sèvre-et-Maine suivie de la dénomination "Mouzillon - Tillières"
Commune de Sèvremoine (49301)

Légende

- Limites des anciennes communes
- Limites de section
- AOC Muscadet Sèvre-et-Maine "Mouzillon - Tillières"

AVIS DE CONSULTATION PUBLIQUE

Lors de sa session du 7 septembre 2016, le comité national des appellations d'origine relatives aux vins et aux boissons alcoolisées, et eaux-de-vie de l'INAO a décidé de la mise en consultation publique de l'aire géographique de l'AOC : "Muscadet Sèvre-et-Maine" suivie des dénominations géographiques complémentaires "Château-Thébaud", "Goulaine", "Monnières - Saint-Fiacre" et "Mouzillon - Tillières".

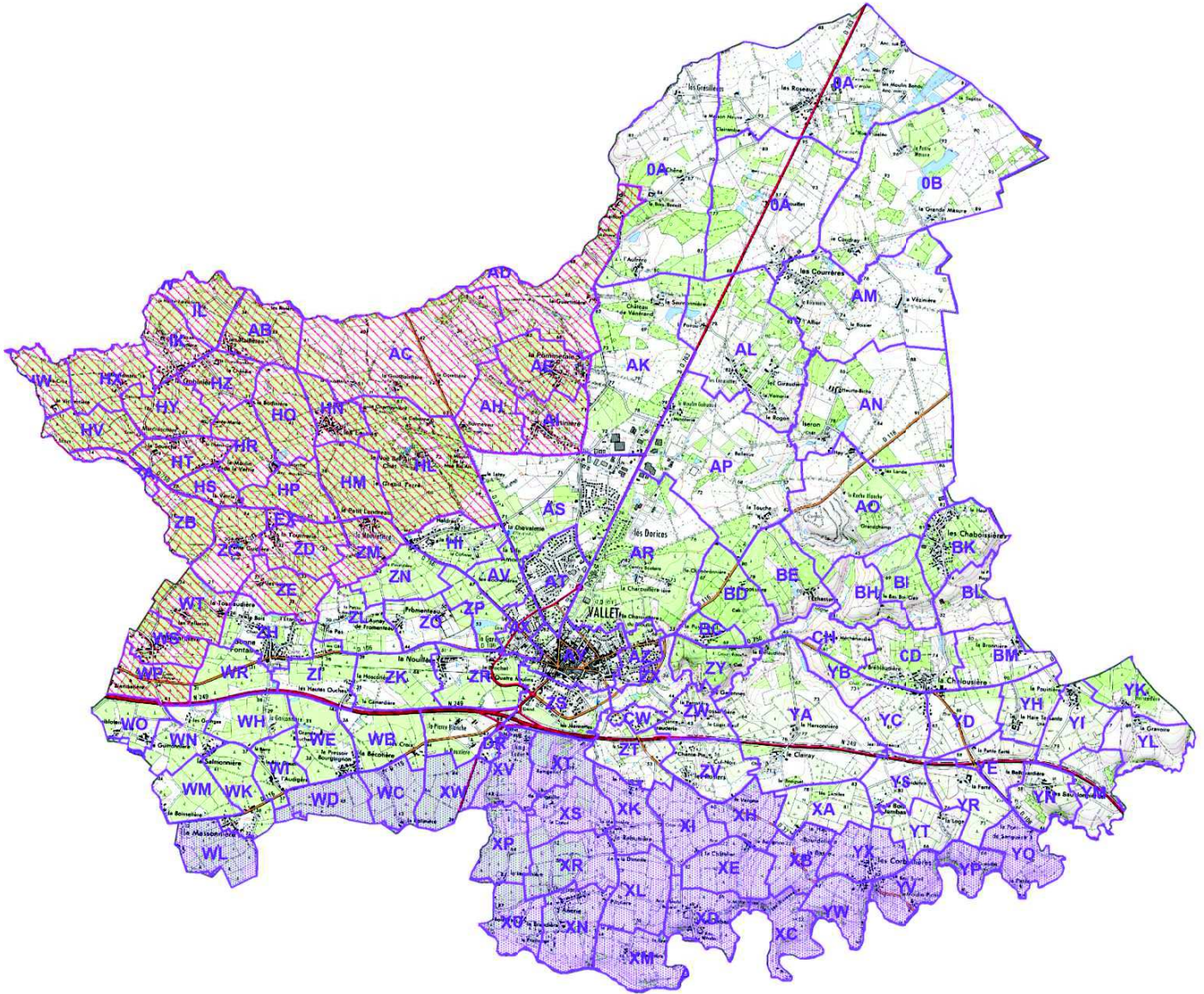
Le dossier complet est consultable à l'INAO d'Angers - 16 rue du Clon 49000 ANGERS - Tel : 02 41 87 33 36 et au siège de l'ODG - Château de la Frémoire 44 120 VERTOU Tel : 02 40 80 14 91

La consultation se déroulera du 31/10/2016 au 31/12/2016. Dans l'intervalle, toute personne intéressée pourra formuler des réclamations par courrier recommandé auprès de l'institut national de l'origine et de la qualité à l'adresse suivante : 16 rue du Clon 49000 ANGERS



INSTITUT NATIONAL
DE L'ORIGINE ET DE
LA QUALITE

CONSULTATION PUBLIQUE
Projet d'aires géographiques
AOC Muscadet Sèvre-et-Maine suivie de la dénomination "Goulaine"
et AOC Muscadet Sèvre-et-Maine suivie de la dénomination "Mouzillon - Tillières"






0 1,000

kilomètres

Sources : INAO, IGN 2015

Légende

-  Limites de section
- Projets d'aire géographique
-  AOC Muscadet Sèvre-et-Maine "Goulaine"
-  AOC Muscadet Sèvre-et-Maine "Mouzillon - Tillières"

Classement en partie
Aires géographiques
AOC Muscadet Sèvre-et-Maine suivie de la dénomination "Goulaine"
AOC Muscadet Sèvre-et-Maine suivie de la dénomination "Mouzillon - Tillières"
Commune de Vallet (44212)

AVIS DE CONSULTATION PUBLIQUE

Lors de sa session du 7 septembre 2016, le comité national des appellations d'origine relatives aux vins et aux boissons alcoolisées, et eaux-de-vie de l'INAO a décidé de la mise en consultation publique de l'aire géographique de l'AOC : "Muscadet Sèvre-et-Maine" suivie des dénominations géographiques complémentaires "Château-Thébaud", "Goulaine", "Monnières - Saint-Fiacre" et "Mouzillon - Tillières".

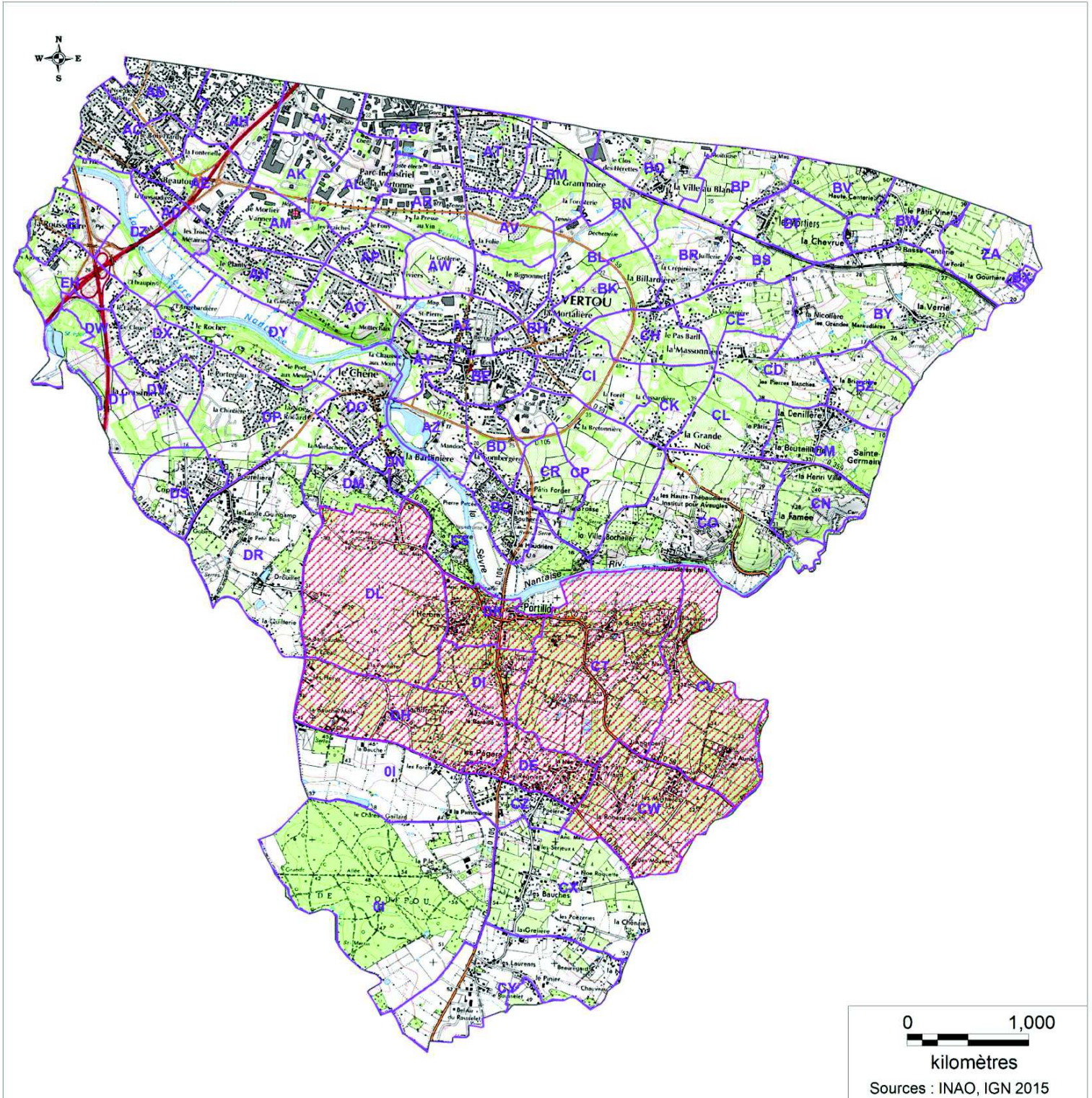
Le dossier complet est consultable à l'INAO d'Angers - 16 rue du Clon 49000 ANGERS - Tel : 02 41 87 33 36
et au siège de l'ODG - Château de la Frémoire 44 120 VERTOU Tel : 02 40 80 14 91

La consultation se déroulera du 31/10/2016 au 31/12/2016. Dans l'intervalle, toute personne intéressée pourra formuler des réclamations par courrier recommandé auprès de l'institut national de l'origine et de la qualité à l'adresse suivante : 16 rue du Clon 49000 ANGERS



INSTITUT NATIONAL
DE L'ORIGINE ET DE
LA QUALITE

CONSULTATION PUBLIQUE
Projet d'aire géographique
AOC Muscadet Sèvre-et-Maine suivie de la dénomination "Château-Thébaud"



Légende

Limites de section

Projets d'aire géographique :

AOC Muscadet Sèvre-et-Maine
"Château-Thébaud"

Classement en partie
Aire géographique
AOC Muscadet Sèvre-et-Maine suivie de la dénomination "Château-Thébaud"
Commune de Vertou (44215)

AVIS DE CONSULTATION PUBLIQUE

Lors de sa session du 7 septembre 2016, le comité national des appellations d'origine relatives aux vins et aux boissons alcoolisées, et eaux-de-vie de l'INAO a décidé de la mise en consultation publique de l'aire géographique de l'AOC : "Muscadet Sèvre-et-Maine" suivie des dénominations géographiques complémentaires "Château-Thébaud", "Goulaine", "Monnières - Saint-Fiacre" et "Mouzillon - Tillières".

Le dossier complet est consultable à l'INAO d'Angers - 16 rue du Clon 49000 ANGERS - Tel : 02 41 87 33 36
et au siège de l'ODG - Château de la Frémoire 44 120 VERTOU Tel : 02 40 80 14 91

La consultation se déroulera du 31/10/2016 au 31/12/2016. Dans l'intervalle, toute personne intéressée pourra formuler des réclamations par courrier recommandé auprès de l'institut national de l'origine et de la qualité à l'adresse suivante : 16 rue du Clon 49000 ANGERS